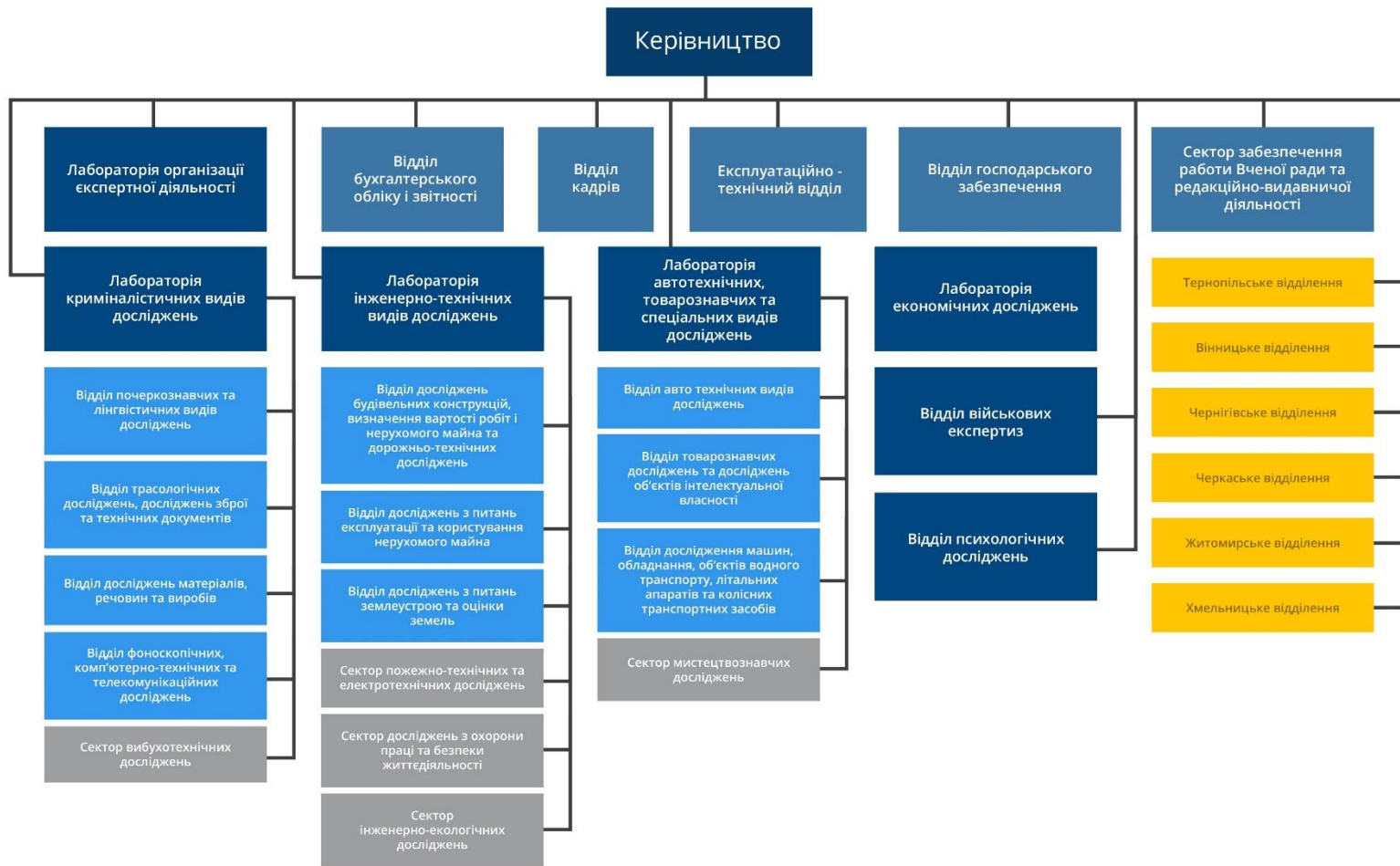


Організаційна структура Київського науково-дослідного інституту судових експертиз



ЛАБОРАТОРІЇ

Лабораторія криміналістичних видів досліджень:

- Відділ почеркознавчих та лінгвістичних видів досліджень
- Відділ трасологічних досліджень, досліджень зброї та технічних документів
- Відділ досліджень матеріалів, речовин та виробів
- Відділ фоноскопичних, комп'ютерно-технічних та телекомунікаційних досліджень
- Сектор вибухотехнічних досліджень

Лабораторія інженерно-технічних видів досліджень:

- Відділ досліджень будівельних конструкцій, визначення вартості робіт і нерухомого майна та дорожньо-технічних досліджень

- Відділ досліджень з питань експлуатації та користування нерухомого майна
- Відділ досліджень з питань землеустрою та оцінки земель
- Сектор пожежно-технічних та електротехнічних досліджень
- Сектор досліджень з охорони праці та безпеки життєдіяльності
- Сектор інженерно-екологічних досліджень

Лабораторія автотехнічних, товарознавчих та спеціальних видів

Досліджень:

- Відділ автотехнічних видів досліджень
- Відділ товарознавчих досліджень та досліджень об'єктів інтелектуальної власності
- Відділ дослідження машин, обладнання, об'єктів водного транспорту, літальних апаратів та колісних транспортних засобів
- Сектор мистецтвознавчих досліджень

Лабораторія економічних досліджень

Лабораторія організації експертної діяльності

- Відділ організаційно-інформаційного забезпечення
- Сектор нормативного забезпечення
- Сектор сертифікації та контролю якості досліджень